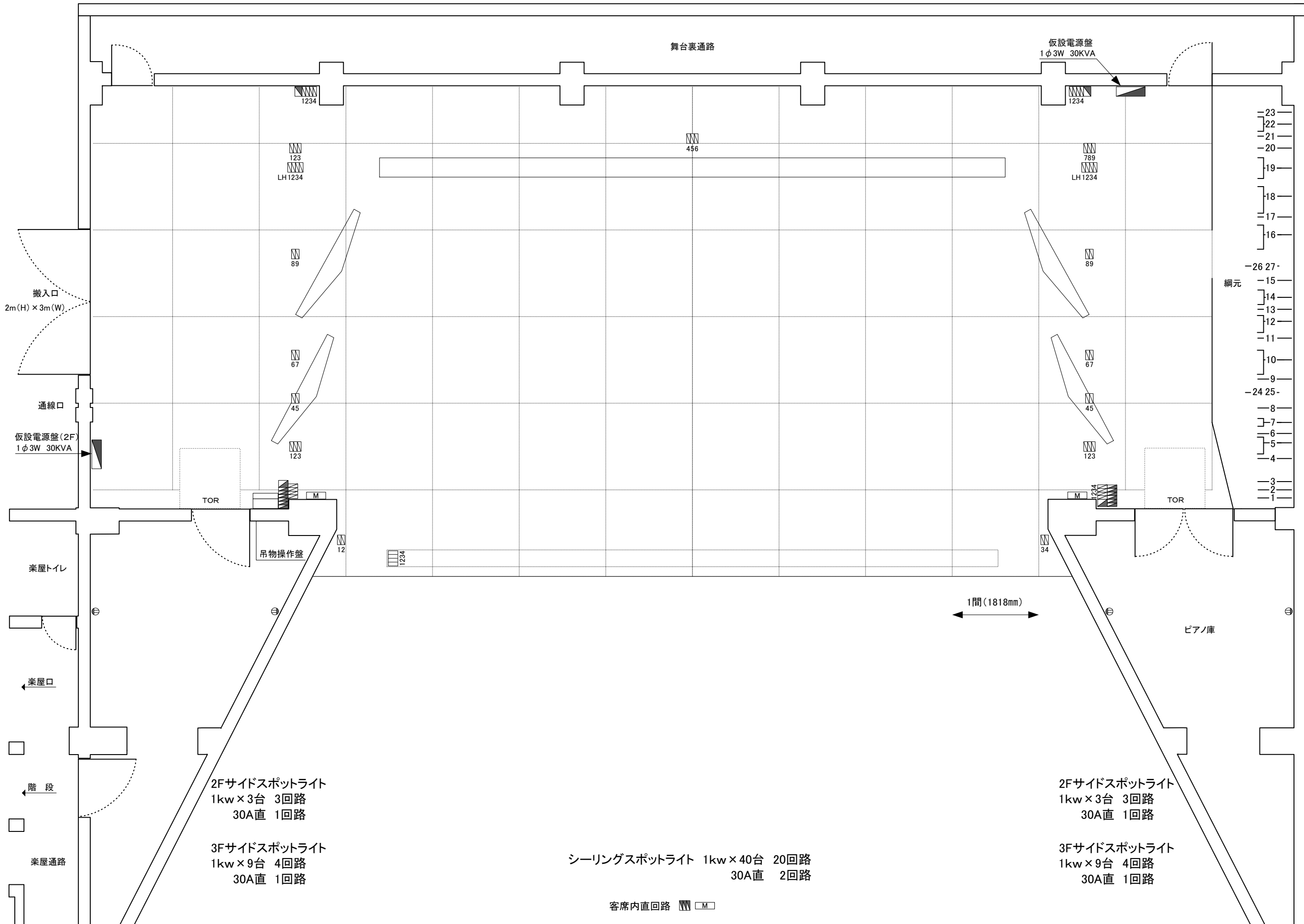


公演名

992-0045 米沢市中央1-10-2 TEL 0238-23-8510 FAX 0238-23-8511



○ 電動昇降	
27	側面反射板2(下手)
26	側面反射板2(上手)
25	側面反射板1(下手)
24	側面反射板1(上手)
23	ホリゾン 幕
22	大 黒 幕
21	パ ト ン 3
20	パ ト ン 2
⑱	正 面 反 射 板
18	アッパ-ホリゾンライト 文 字 幕 3
17	袖 幕 4
⑰	天 井 反 射 板 2
15	サスペンションライト2
14	中 割 幕
13	パ ト ン 1
12	ポ-ダーライト2 文 字 幕 2
11	袖 幕 3
⑩	天 井 反 射 板 1
9	袖 幕 2
8	サスペンションライト1
7	ス ク リ - ン
6	袖 幕 1
5	ポ-ダーライト1 文 字 幕 1
④	パ ト ン 4
3	暗 転 幕
2	緞 帳
1	水 引 幕

舞台照明・音響設備	
▨	C型60A直コンセント
▩	C型30Aコンセント
▪	C型30A直コンセント
▫	C型20Aコンセント
⊖	平行型15A壁コンセント
Ⓜ	マイクコンセント

間口	14.8m	8.1間
高さ	6.4m	3.5間
奥行	9m	5間

M E M O	

2Fサイドスポットライト  
1kw x 3台 3回路  
30A直 1回路

3Fサイドスポットライト  
1kw x 9台 4回路  
30A直 1回路

シーリングスポットライト 1kw x 40台 20回路  
30A直 2回路

2Fサイドスポットライト  
1kw x 3台 3回路  
30A直 1回路

3Fサイドスポットライト  
1kw x 9台 4回路  
30A直 1回路

客席内直回路 ▨ Ⓜ