

米沢市市民文化会館

米沢市市民文化会館は昭和44年4月に市の中心市街地にオープンしました。
自主事業や貸館事業では優れた芸術鑑賞の場として、また、市民の皆様の発表の場として広くご利用いただいております。
間もなく迎える開館50周年に向けまして、今後とも当館が芸術文化活動の拠点施設として、
多くの市民の皆様に親しんでいただけるよう努めてまいります。
● 皆様のご利用を心よりお待ちしております。

利用のご案内

Point
1

個人・団体問わず利用が可能です。

様々な催しに加え、本番以外にもリハーサルや練習のみの利用も歓迎しております。

〈 歌謡ショー・コンサートなどの興行 〉



〈 各種芸術文化団体の発表 〉



〈 各学校の単独行事 〉



Point
2

公演チケット販売委託がお得

公演チケットの販売委託手数料を引き下げいたしました。
大変お得になっておりますので、当館へおまかせください。

イチョンマですヨ!

販売委託手数料

~~10%~~ → 5%

案内後の
4/おっぺ!

※当館で開催される公演チケットに限りです。

Point
3

駐車場無料割引

近隣駐車場の割引を行っております。駐車場所を
気にすることなく施設をご利用いただけます。

無料割引対象駐車場

まちなか駐車場 → 3時間分無料

平和通り駐車場 → 1時間分無料

P

施設利用の詳細は裏面をご覧ください。

ご予約
お問合せ

米沢市市民文化会館

〒992-0045 山形県米沢市中央1-10-2

【受付時間】 平日 午前9時～午後5時

TEL.0238-23-8510

FAX.0238-23-8511

ホームページ <http://yonebunka.jp/>

mail info@yonebunka.jp

みんなが使える大ホール 米沢市市民文化会館

米沢市市民文化会館は昭和44年4月に市の中心市街地にオープンしました。
自主事業や貸館事業では優れた芸術鑑賞の場として、また、市民の皆様の発表の場として広くご利用いただいております。
間もなく迎える開館50周年に向けまして、今後とも当館が芸術文化活動の拠点施設として、
多くの市民の皆様に親しんでいただけるよう努めてまいります。
皆様のご利用を心よりお待ちしております。

利用のご案内

1,005席のホールを、個人のお客様もご利用いただけます！

リハーサルや練習のみの利用も大歓迎！お気軽にお問い合わせください！



例えば！ ピアノ練習で利用した場合

ホールを12時から17時まで使った場合・・・

会場使用料	3,300円
ピアノ使用料	2,200円
音響反射板	2,140円
照明器具	760円

5時間利用合計 8,400円

何名で使っても
料金は同じ！
大勢で利用すれば
さらにおトク！

案内役の「みっぺ君」

さらに！ 駐車場無料割引！

近隣駐車場の割引を行っております。
駐車場所を気にすることなく施設をご利用いただけます。

無料割引対象駐車場

まちなか駐車場 → 3時間分無料

平和通り駐車場 → 1時間分無料

P

施設利用の詳細は裏面をご覧ください。

ご予約
お問合せ

米沢市市民文化会館

〒992-0045 山形県米沢市中央1-10-2

【受付時間】 平日 午前9時～午後5時

TEL.0238-23-8510 / FAX.0238-23-8511

ホームページ <http://yonebunka.jp/>

mail info@yonebunka.jp

利用案内

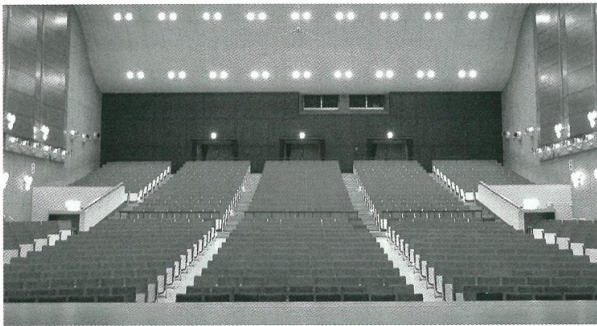
開館時間	午前9時から午後10時まで	〈申込受付〉 使用予定日の12ヵ月前に当たる日の属する月の初日(土、日、祝祭日を除く)から使用予定日の7日前まで予約可能。 〈使用期間〉 連続で使用する場合は6日間まで
休館日	毎月第3水曜日 年末年始(12月29日から1月3日まで) その他会館整備のため必要な日	
使用区分	①午前 (午前9時から正午まで) ②午後 (正午から午後5時まで) ③夜間 (午後5時から午後10時まで)	

施設利用料金

区分		午前 午前9時～正午	午後 正午～午後5時	夜間 午後5時～午後10時	全日 午前9時～午後10時	超過使用料 (1時間につき)	冷暖房料
ホール 平日(月～金)	入場料を徴収しない時	6,620円	11,030円	13,250円	28,710円	2,860円	1時間につき 4,410円
	入場料を徴収する時※	16,560円	27,610円	33,130円	71,790円	7,170円	
ホール 土・日・祝日	入場料を徴収しない時	7,940円	13,250円	15,890円	34,460円	3,440円	
	入場料を徴収する時※	19,880円	33,130円	39,760円	86,150円	8,600円	
ホール	仕込み・リハーサル	1,980円	3,300円	3,970円	8,610円		
会議室・展示室		650円	1,100円	1,100円	2,860円	280円	
楽屋(浴室含む)		650円	1,100円	1,100円	2,860円	280円	

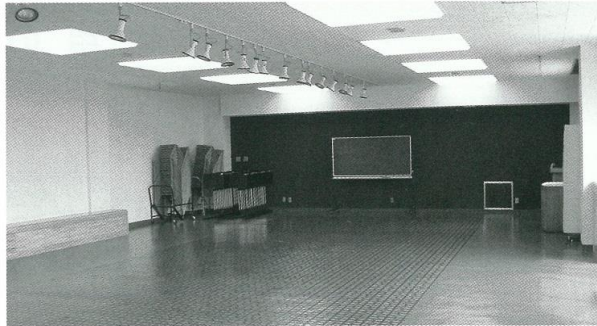
※入場料を徴収する時は501円～となります。

施設概要



ホール

客席…固定席1,005席
 舞台…間口15m/奥行9m/高さ6.5m
 照明…総容量/300KVA
 負荷回路数/調光157回路・直33回路
 操作卓/松村電機製F151 (COMOS対応)
 (記憶1000シーン/80本×3段/サブフェーダ×20本)



会議室及び展示室

面積…112.5平方メートル
 (約77.8畳)
 収容人数…60名

楽屋

第1楽屋…約12畳(1階/洋間)
 第2楽屋…約8畳(2階/和室)
 第3楽屋…約8畳(2階/和室)



会場のご案内

米沢市市民文化会館
 米沢市中央1丁目10-2

米沢市まちなか駐車場
 駐車台数 153台
 米沢市中央1丁目9-3

- バスをご利用の方
 市街地循環路線 左回り
 (ナセBA前バス停 下車)
- タクシーをご利用の方
 JR米沢駅より約5分

米沢市市民文化会館には駐車場がありませんので、近隣の有料駐車場をご利用ください。なお、米沢市まちなか駐車場は市民文化会館をご利用の場合は3時間まで無料です。満車の場合は平和通り駐車場をご利用ください。(1時間分無料割引)割引には駐車券が必要となりますので必ずご持参ください。