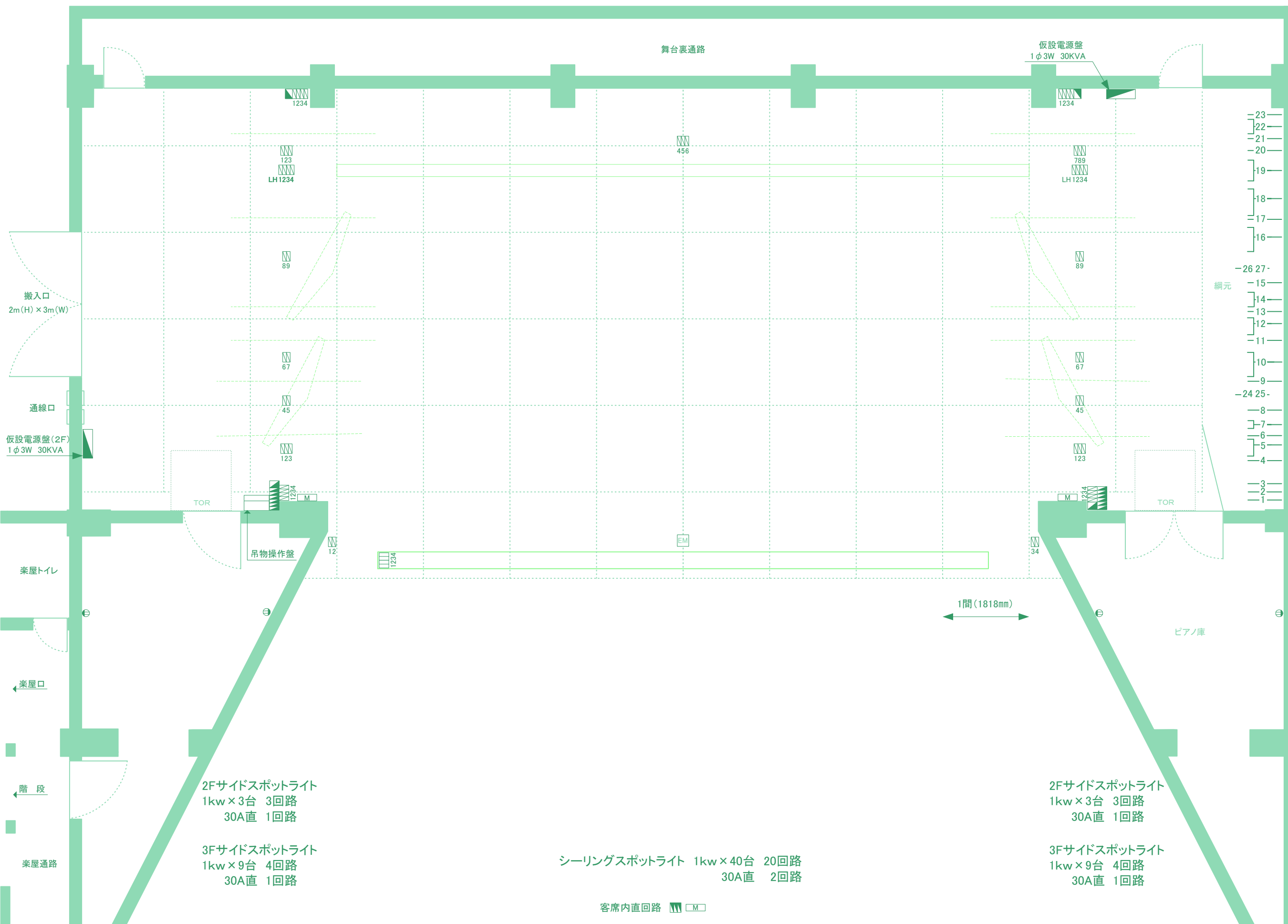


公演名



○ 電動昇降

27	側面反射板2(下手)
26	側面反射板2(上手)
25	側面反射板1(下手)
24	側面反射板1(上手)
23	ホリゾン 幕
22	大 黒 幕
21	パ ト ン 3
20	パ ト ン 2
19	正 面 反 射 板
18	アッパ-ホリゾンライト
	文 字 幕 3
17	袖 幕 4
16	天 井 反 射 板 2
15	サスペンションライト2
14	中 割 幕
13	パ ト ン 1
12	ボ-ダーライト2
	文 字 幕 2
11	袖 幕 3
10	天 井 反 射 板 1
9	袖 幕 2
8	サスペンションライト1
7	ス ク リ ー ン
6	袖 幕 1
5	ボ-ダーライト1
	文 字 幕 1
4	パ ト ン 4
3	暗 転 幕
2	緞 引 帳
1	水 引 幕

舞台照明・音響設備

■	C型60A直コンセント
□	C型30Aコンセント
▨	C型30A直コンセント
▩	C型20Aコンセント
⊖	平行型15A壁コンセント
Ⓜ	マイクコンセント
EM	エレベーターマイク

間口	14.8m	8.1間
高さ	6.4m	3.5間
奥行	9m	5間

M E M O


2Fサイドスポットライト  
1kw×3台 3回路  
30A直 1回路

3Fサイドスポットライト  
1kw×9台 4回路  
30A直 1回路

シーリングスポットライト 1kw×40台 20回路  
30A直 2回路

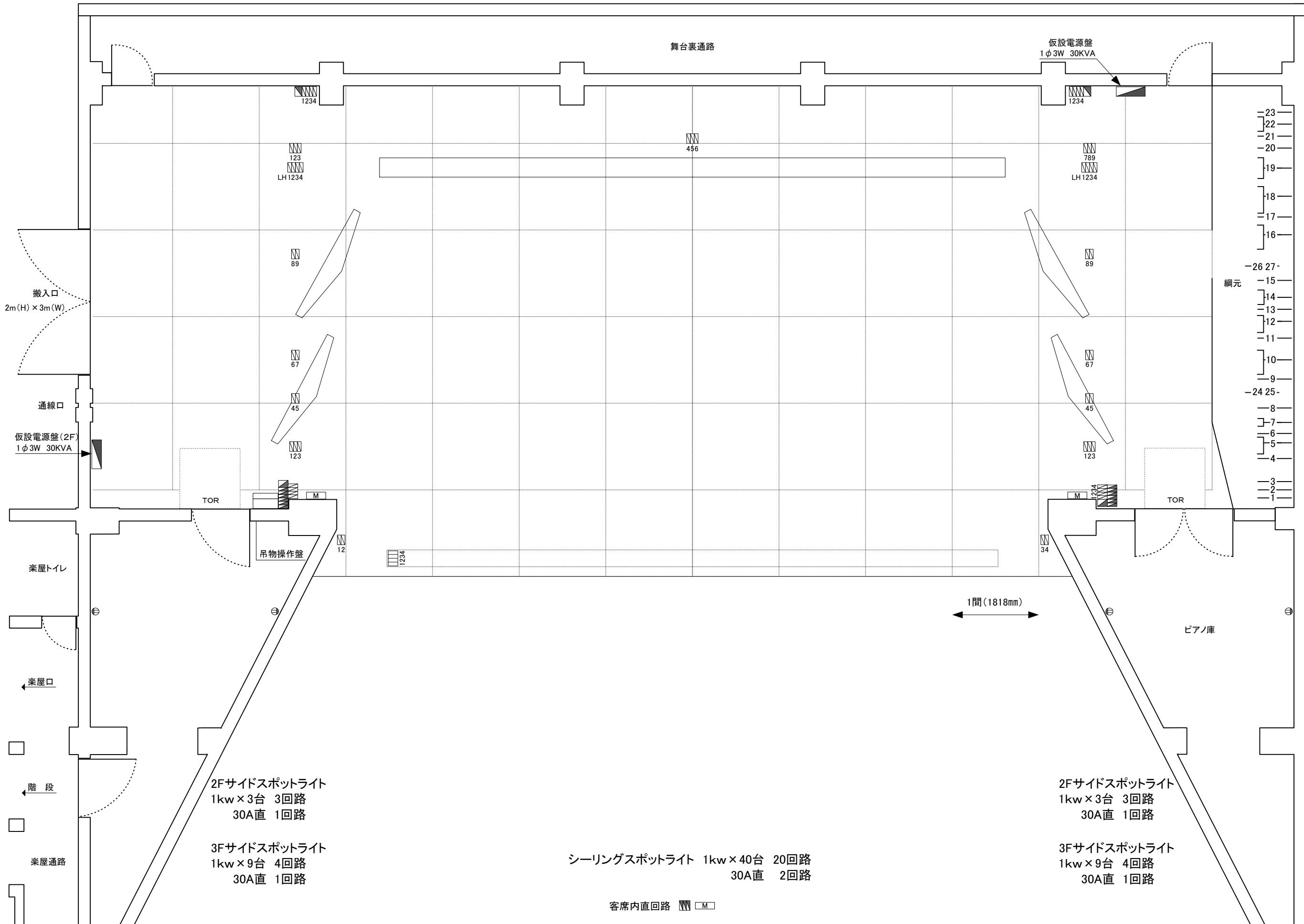
2Fサイドスポットライト  
1kw×3台 3回路  
30A直 1回路

3Fサイドスポットライト  
1kw×9台 4回路  
30A直 1回路

客席内直回路 ■ □

公演名

992-0045 米沢市中央1-10-2 TEL 0238-23-8510 FAX 0238-23-8511



○ 電動昇降	
27	側面反射板2(下手)
26	側面反射板2(上手)
25	側面反射板1(下手)
24	側面反射板1(上手)
23	ホリゾン 幕
22	大 黒 幕
21	パ ト ン 3
20	パ ト ン 2
⑱	正 面 反 射 板
18	アッパ-ホリゾンライト 文 字 幕 3
17	袖 幕 4
⑰	天 井 反 射 板 2
15	サスペンションライト2
14	中 割 幕
13	パ ト ン 1
12	ポ-ダーライト2 文 字 幕 2
11	袖 幕 3
⑩	天 井 反 射 板 1
9	袖 幕 2
8	サスペンションライト1
7	ス ク リ ー ン
6	袖 幕 1
5	ポ-ダーライト1 文 字 幕 1
④	パ ト ン 4
3	暗 転 幕
2	緞 帳
1	水 引 幕

舞台照明・音響設備	
■	C型60A直コンセント
▨	C型30Aコンセント
▩	C型30A直コンセント
□	C型20Aコンセント
⊖	平行型15A壁コンセント
Ⓜ	マイクコンセント

間口	14.8m	8.1間
高さ	6.4m	3.5間
奥行	9m	5間

MEMO	

2Fサイドスポットライト  
1kw×3台 3回路  
30A直 1回路

3Fサイドスポットライト  
1kw×9台 4回路  
30A直 1回路

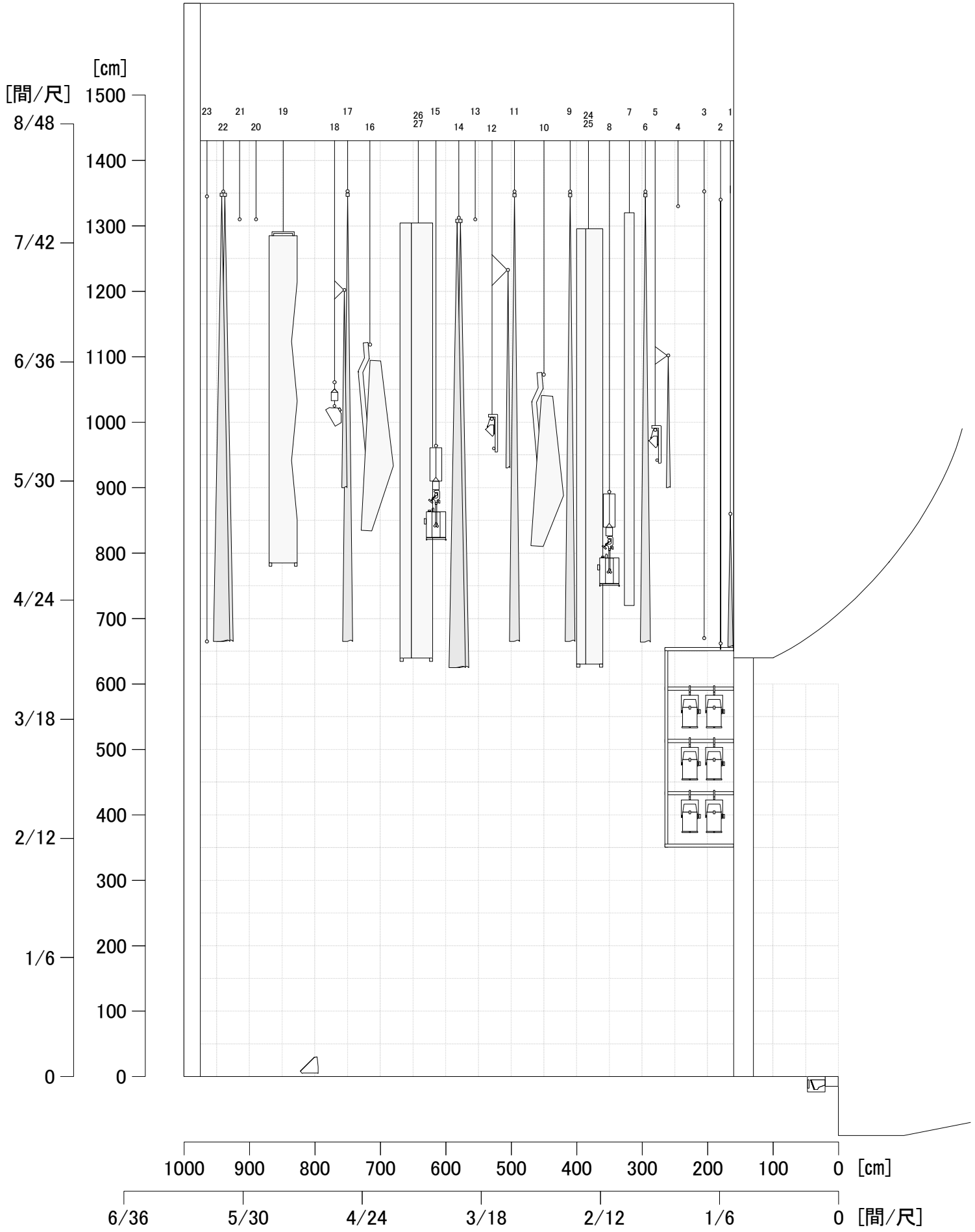
シーリングスポットライト 1kw×40台 20回路  
30A直 2回路

2Fサイドスポットライト  
1kw×3台 3回路  
30A直 1回路

3Fサイドスポットライト  
1kw×9台 4回路  
30A直 1回路

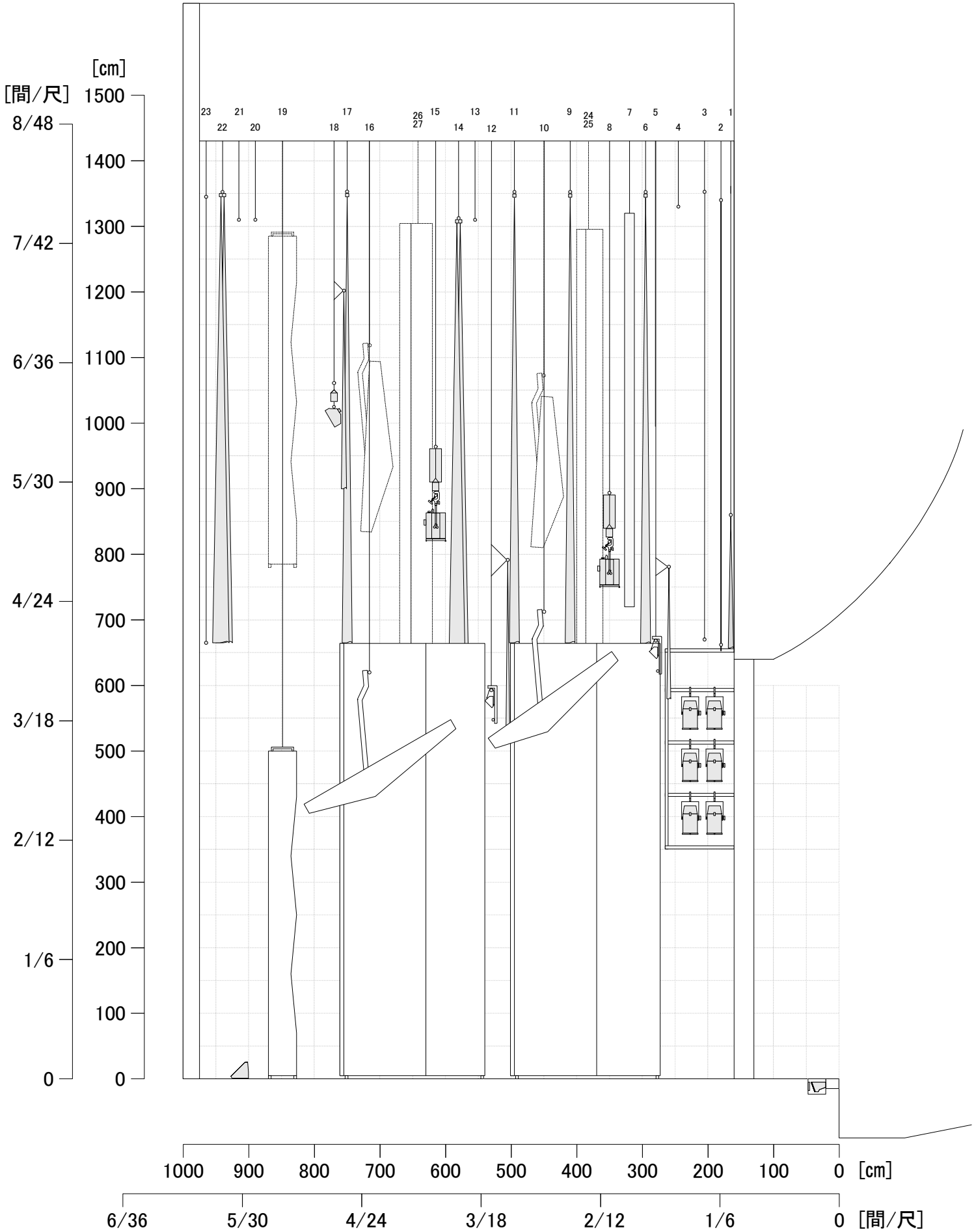
客席内直回路 ▨ □ M

# 米沢市市民文化会館舞台側面図



# 米沢市市民文化会館舞台側面図

## 音響反射板



## 米沢市市民文化会館 照明設備一覧表

総主幹	3相4線 100V/173V 50Hz 300KVA		
調光操作卓	松村電機製 F151 記憶シーン数×1000シーン      80本×3段プリセット      サブフェーダー×20本 段マスターフェーダー×3本      A/Bクロスフェーダー×1組      ムーブフェーダー×1組 チェイス機能      50パターン×99ステップ=1000ステップ      COMOS対応		
舞台吊物			
第1ボーダーライト	130Wハロゲン×21灯×4色 4吋	吊り下げパイプ付	
	C20Aコンセント×16個 上下4回路ずつ	灯体と差し替えて使用可能	
第1サスペンション	C20Aコンセント×32個 16回路	1KWハロゲン CX-8×13台/FX-8×14台	
	C30Aコンセント×4個 直2回路	DMX出力コネクタ×2個	
第2ボーダーライト	130Wハロゲン×21灯×4色 4吋	吊り下げパイプ付	
	C20Aコンセント×16個 上下4回路ずつ	灯体と差し替えて使用可能	
第2サスペンション	C20Aコンセント×32個 16回路	1KWハロゲン CX-8×10台/FX-8×13台	
	C30Aコンセント×4個 直2回路	DMX出力コネクタ×2個	
アッパーホリゾン	500Wハロゲン×12灯×4色	#71 #72 #63 #22	
	C20Aコンセント×48個 8回路		
ロアーホリゾン	300Wハロゲン×16灯×4色	#72 #59 #22 #40	
	C30Aコンセント×8個 上下4回路ずつ		
シーリングライト	C20Aコンセント×40個 20回路	1KWハロゲン CX-8×40台	
	C30Aコンセント×2個 直2回路	DMX出力コネクタ×2個	
2Fフロントサイドライト(上下)	C20Aコンセント×8個 4回路	1KWハロゲン CX-8×6台	
	C30Aコンセント×4個 2回路+直2回路	DMX出力コネクタ×2個	
3Fフロントサイドライト(上下)	C20Aコンセント×18個 6回路	1KWハロゲン CX-8×18台	
	C30Aコンセント×4個 2回路+直2回路	DMX出力コネクタ×2個	
トータルライト(上下)	C20Aコンセント×16個 8回路		
フットライト	60WPS球×21灯×4色	C20Aコンセント×4個 4回路 口下手側	
舞台フロアコンセント			
前コンセント(上下)	C30Aコンセント×4個 4回路	2口ずつ	
上手コンセント	C30Aコンセント×9個 9回路	前から3口・2口・2口・2口	
下手コンセント	C30Aコンセント×9個 9回路	前から3口・2口・2口・2口	
奥コンセント(上中下)	C30Aコンセント×9個 9回路	3口ずつ	
舞台袖ウォールコンセント (上下前奥)	C30Aコンセント×16個	4口ずつ	
	C60Aコンセント×4個 直4回路	1口ずつ	
舞台袖DMX信号コネクタ盤 (上下前)	C30Aコンセント×12個 直12回路	DMX出力コネクタ×4個	
		DMX入力コネクタ×4個	
客席コンセント	C30Aコンセント×3個 直3回路	DMX入力コネクタ×4個	
下手仮設用電源	単相3線 30KV	ギャラリ	PA-BOX C30Aコンセント×10口 端子M10ホル
上手仮設用電源	単相3線 30KV	舞台上手奥	C60Aコンセント×2口付 端子M10ホル
センターピンスポット	2KWクセノン×2台	C60Aコンセント×2個 直2回路	

## 米沢市市民文化会館 照明設備一覧表

### 移動用器具

PARライト	65
ITO	12
CI-8	12
FI-8	10
FI-6	18
T-1	15
MIP-6P II	2
MIP-6Z	4
EQS(2Kw)	2
先球(4・6・8・10)	8
PIS(1Kw)	2
先球(2・4・6・10)	8
ディスクマシン	4
センターレスダブルマシン	2
リニアエフェクト	2
リップルマシン	2
スライドキャリア	2
オーロラマシン	1
ミラーボール	1
ストロボスコープ	1
スモークマシン	1
バンドア	8
2連アーム	10
ハイスタンド	4
スタンド	20
ロースタンド	9
ローベース	19
折スタンド	4
ハンガー	70
ロングハンガー	30
自在ハンガー	3

### ケーブル

C60P-C60B/3	2
C60P-C60B/20	2
C60P-C30B2	4
C30P-C30B/5	5
C30P-C30B/10	10
C30P-C20B/2	20
C30P-C20B/5	10
C30P-T20B/3	6
C30P-T20B/10	25
C30P-T20B2	10
C30P-T20B3	5
C20P-C20B/2	20
C20P-C20B/5	20
C20P-C20B/10	20
C20P-C20B2	10
C20P-T20B/0.3	50
C20P-T20B/2	20
C20P-T20B/5	15
C20P-T20B2	10
T20P-T20B/2	20
T20P-T20B/3	5
T20P-T20B/4	5
T20P-T20B/5	10
T20P-T20B/10	15
T20P-T20B/20	1
T20P-C20B/2	10
T20P-T20B2	40

C30P-H15B	4
C20P-H15B	4
T20P-H15B	3

C30P4-C30B4/20	8
T20P2-T20B2/20	3

# 米沢市市民文化会館 吊り物機構

平成18年 5月現在

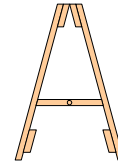
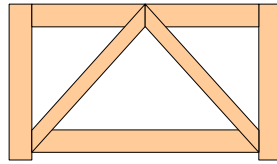
NO	吊り物名称	昇降方法	寸法 横×縦	吊り位置 舞台前から	高さ (床面から)		鎮 杵			鎮種 AorB	備 考
					飛び切り	降り切り	MAX	現状	空き		
1	水引幕	手動	15.6m×2.00m	1.65m						A	
2	緞帳	電動	15.6m×6.80m	1.80m	6.53m			490Kg	吊り込み不可	A	TIME 14秒
3	暗転幕	手動	18.2m×6.80m	2.05m	6.70m(幕下)	2.70m	280Kg	91Kg	189Kg	A	バトン飛び切り…13.5m
4	第4バトン	電動	15.0m×φ48.6	2.45m	13.3m≒44尺	1.15m			許容荷重300Kg		
5	一文字幕	(共吊り)	15.6m×2.00m	2.60m	9.00m	0.55m	399Kg	245Kg	154Kg	A	
	第1BL (バトン)	手動	15.0m×φ48.6	2.80m	9.42m	0.97m					
6	第1袖幕 (上・下)	手動	2.8m×6.80m	2.95m	6.65m		119Kg	56Kg	63Kg	A	
7	スクリーン	手動	11.4m×6.00m	3.12m～3.27m	7.20m		440Kg	300Kg	吊り込み不可	B	銀幕10.6×4m カットマスク無
8	第1SL (バトン)	手動	14.4m×φ42.7	3.50m	8.19m	0.98m	700Kg	570Kg	130Kg	B	
	第2袖幕 (上・下)	手動	2.8m×6.80m	4.10m	6.65m		119Kg	56Kg	63Kg	A	
10	第1天井反射板	電動	(備考)×2.30m	4.20m～4.70m	8.10m			735Kg	許容荷重100Kg	A	横幅…上部 15m・下部 13.3m
11	第3袖幕 (上・下)	手動	2.8m×6.80m	4.95m	6.65m		119Kg	56Kg	63Kg	A	
12	一文字幕	(共吊り)	15.6m×3.00m	5.05m	9.30m	0.68m	392Kg	231Kg	161Kg	A	
	第2BL (バトン)	手動	14.4m×φ48.6	5.30m	9.60m	1.13m					
13	第1バトン	手動	15.0m×φ48.6	5.55m	13.1m≒43尺	1.55m	280Kg	28Kg	252Kg	A	
14	中割幕	手動	18.3m×6.80m	5.65m～5.95m	6.25m		280Kg	161Kg	119Kg	A	
15	第2SL (バトン)	手動	12.6m×φ42.7	6.15m	8.90m	1.06m	540Kg	510Kg	30Kg	B	
16	第2天井反射板	電動	(備考)×2.60m	6.80m～7.30m	8.35m			630Kg	許容荷重100Kg	A	横幅…上部 14m・下部 12.3m
17	第4袖幕 (上・下)	手動	2.8m×6.80m	7.50m	6.65m		119Kg	56Kg	63Kg	A	
18	一文字幕	(共吊り)	15.6m×3.00m	7.55m	9.00m	0.13m	690Kg	410Kg	280Kg	B	
	UHL (バトン)	手動	14.4m×φ42.7	7.70m	10.25m	1.40m					
19	正面反射板	電動	13.0m×5.00m	8.27m～8.70m	7.85m			1008Kg	許容荷重100Kg	A	
20	第2バトン	手動	15.0m×φ48.6	8.90m	13.1m≒43尺	1.55m	280Kg	28Kg	252Kg	A	
21	第3バトン	手動	15.0m×φ48.6	9.15m	13.1m≒43尺	1.55m	280Kg	28Kg	252Kg	A	
22	大黒幕	手動	19.3m×6.80m	9.25m～9.55m	6.65m		196Kg	175Kg	21Kg	A	割幕 (操作ロープ 上手)
23	ホリゾン幕	手動	14.8m×6.80m	9.65m	6.65m		196Kg	105Kg	91Kg	A	
24	第1側面反射板(上手)	手動	2.5m×6.65m	3.60m～4.00m	6.30m		420Kg	385Kg	35Kg	A	
25	第1側面反射板(下手)	手動	2.5m×6.65m	3.60m～4.00m	6.30m		420Kg	385Kg	35Kg	A	
26	第2側面反射板(上手)	手動	2.5m×6.65m	6.20m～6.70m	6.40m		420Kg	378Kg	42Kg	A	《鎮種別》
27	第2側面反射板(下手)	手動	2.5m×6.65m	6.20m～6.70m	6.40m		420Kg	378Kg	42Kg	A	Aタイプ 7Kg予備 43枚
	(スノコ)				14.30m						Aタイプ(W) 13Kg予備 2枚
	(プロセニアムアーチ)		14.8m×6.40m								Bタイプ 10Kg予備 17枚

# 平台、箱馬、開き足台数

SCALE 1/25

※1尺=303mm

平台(3尺×6尺×4寸)-25枚

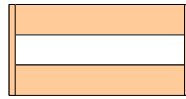


開き足(1.7尺×3尺)

— 16台

開き足(1.7尺×4尺)

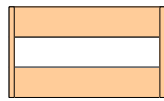
— 8台



箱馬(1尺×2尺×6寸)

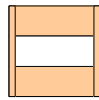
— 6個

平台(4尺×6尺×4寸)-8枚



箱馬(1尺×1.7尺×6寸)

— 5個



箱馬(1尺×1尺×6寸)

— 48個



木台(3寸×約1尺×3寸)

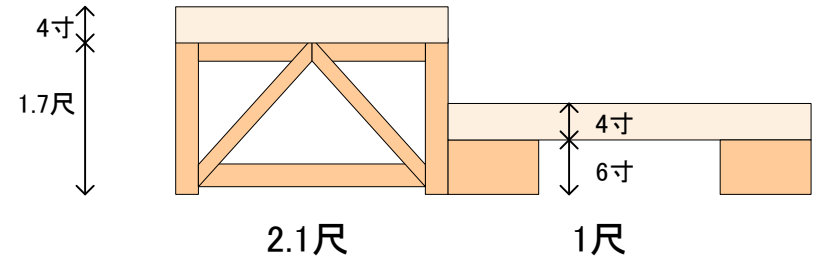
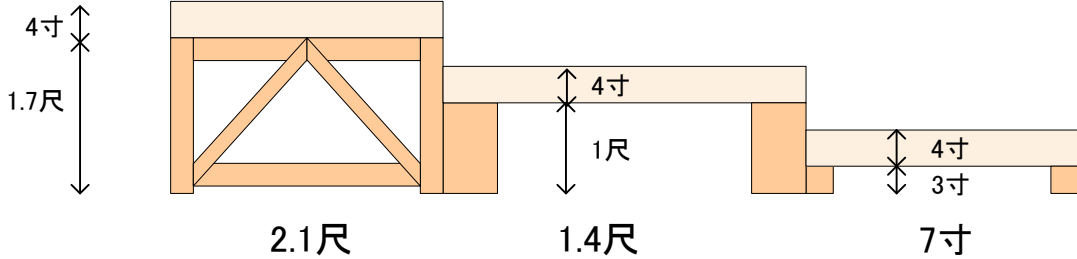
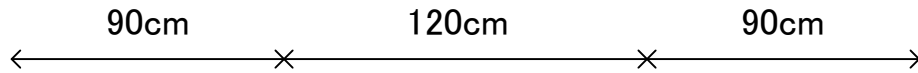
— 25個



木台(3寸×約0.5尺×3寸)

— 10個

凡例





## 米沢市市民文化会館 音響設備一覧

オーディオミキサー	RAMSA WR-D100
移動用ミキサー	MAIDAS VENICE 160
スピーカー	EV XLD281×4 + XS212×2 <span style="float: right;">キャスター付 2組</span>
	RAMSA WS-A200 ×4
	Victor SF-30C ×2
固定はね返りスピーカー	RAMSA WS-A200 ×2
プロセニアムスピーカー(LR)	EV XLD218 ラインアレイ・エレメント
CTデッキ	Tecnicos RS-TR979 ×2 TASCAM 112MK II ×2
CDデッキ	Tecnicos SL-P777 ×1 TASCAM CD-01U ×2
	Panasonic SL-P3915 ×1 TASCAM CD-RW901 ×1
MDデッキ	TASCAM MD-301MK II ×2 TASCAM MD-350 ×2
	Victor XM-D10 ×1
マルチボックス	カナレ8ch両口 ×1
マルチケーブル	カナレ8ch10m ×1
マルチリールケーブル	カナレ8ch30m ×1
マルチセパレートコード	オス・メス 各×1
ダイナミックマイク	SHURE SM57・58 各×15 WM-565SD ×5
コンデンサーマイク	RAMSA WM8400 ×2 WM-L30 ×4
ワイヤレスシステム	
RAMSA 6波	WX-TB816-S ×4 (11、12、13、14ch)
	WX-TB821-S ×4 (11、12、13、14ch)
	WX-TB841 ×4 (11、12、15、16ch)
Panasonic 4波	WX-4100B ×4 (31、32、55、77ch)
スタンド	
ストレート	RAMSA WN-5120 ×15
〃	SUGIPRO PRO-432FM ×3
卓上	Panasonic WN-275 ×10
ブーム	RAMSA WN-5360 ×12
ミニブーム	K&M ST259B ×15
フレキシブル	RAMSA WN-5400 ×5
エフェクターワゴン内	
マルチエフェクトプロセッサ	YAMAHA SPX2000 ×1
グラフィックイコライザー	RAMSA WZ-AE32 ×4
コンプレッサ	dbx 160A ×4
その他	カフボックス×2 ローランドDI-1×3

備考 框 ←14m→ 客席中通路 ←14.5m→ 客席最後部

客席W=23.2m

# DMX 負荷対応表

米沢市市民文化会館

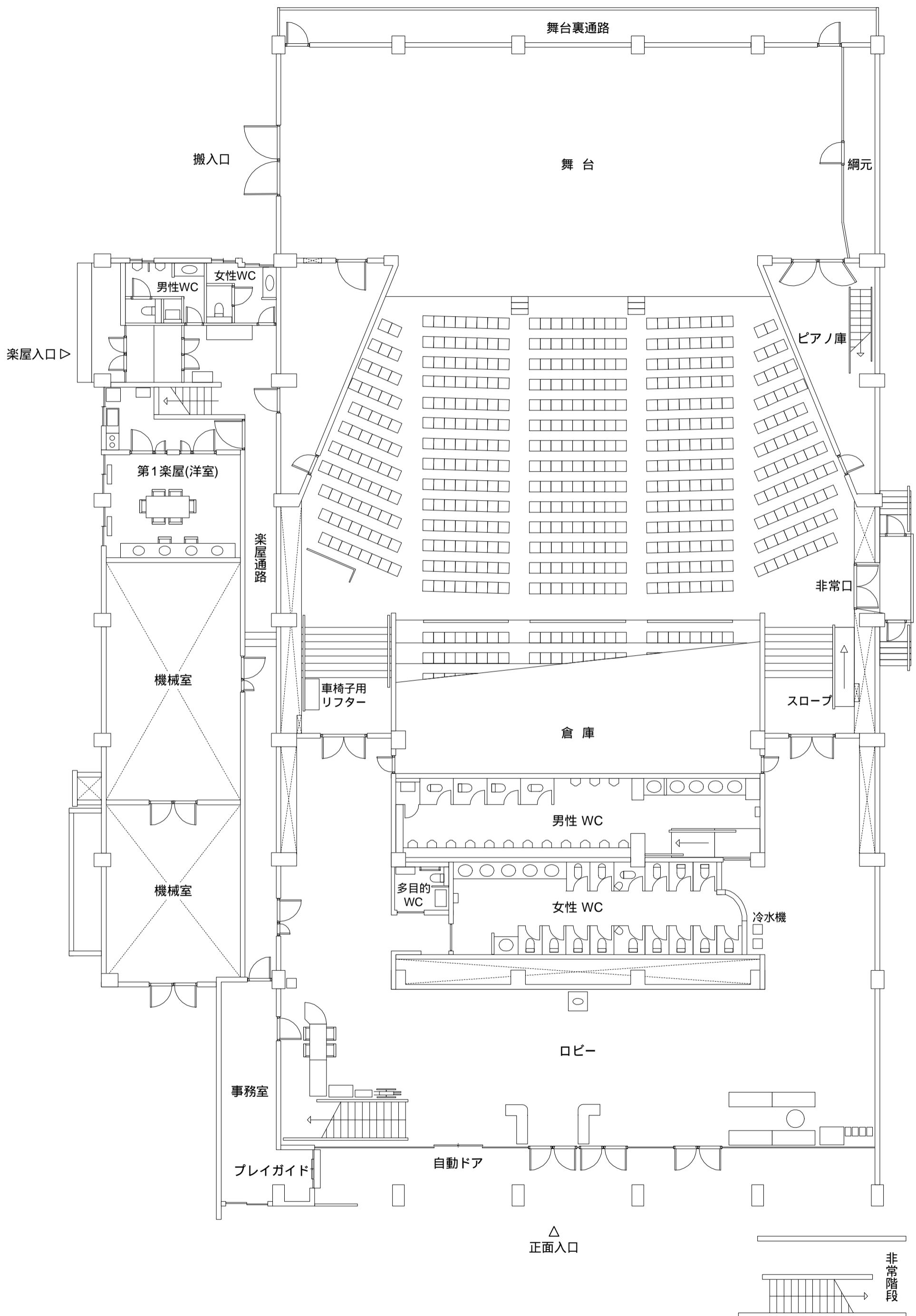
No.	負荷名称	No.	負荷名称	No.	負荷名称	No.	負荷名称
1	1 B上下 - 1	51	UH - 3	101	CL - 1 5	151	WC後下 - 2
2		52		102	1 6	152	
3		53		103	1 7	153	
4		54		104	1 8	154	WC後上 - 1
5	1 B中 - 1	55		105	1 9	155	
6		56		106	2 0	156	
7		57	LHF - 1	107	SCF - 1	157	
8		58		108	2	158	予備 - 1
9	2 B上下 - 1	59		109	3	159	
10		60		110	4	160	
11		61	LH上 1	111	5	161	DL前 - 1
12		62		112	6	162	
13	2 B中 - 1	63		113	7	163	
14		64		114	8	164	
15		65	TT下 - 1	115	9	165	DL後 - 1
16		66		116	SC上 - 1	166	
17	1 S - 1	67		117	2	167	
18		68		118	3	168	
19		69	TT上 - 1	119	4	169	
20		70		120	5	170	
21		71		121	6	171	
22		72		122	7	172	
23		73	2 FR下 - 1	123	8	173	
24		74		124	9	174	
25		75		125	後C - 1	175	BK - 1
26		76	2 FR上 - 1	126	2	176	予備 - 1
27		77		127	3	177	
28		78		128	4	178	
29		79	3 FR下 - 1	129	5	179	
30		80		130	6	180	
31		81		131	7	181	
32		82		132	8	182	
33	2 S - 1	83	3 FR上 - 1	133	9	183	
34		84		134	F - 1	184	
35		85		135	2	185	
36		86		136	3	186	
37		87	CL - 1	137	4	187	
38		88		138	前C - 1	188	
39		89		139	2	189	
40		90		140	3	190	
41		91		141	4	191	
42		92		142	WC前下 - 1	192	
43		93		143	2	193	
44		94		144	3	194	
45		95		145	4	195	
46		96	1 0	146	WC前上 - 1	196	
47		97	1 1	147	2	197	
48		98	1 2	148	3	198	
49	UH - 1	99	1 3	149	4	199	
50		100	1 4	150	WC後下 - 1	200	

※舞台用調光器 3 KW、客席用調光器 2 KW

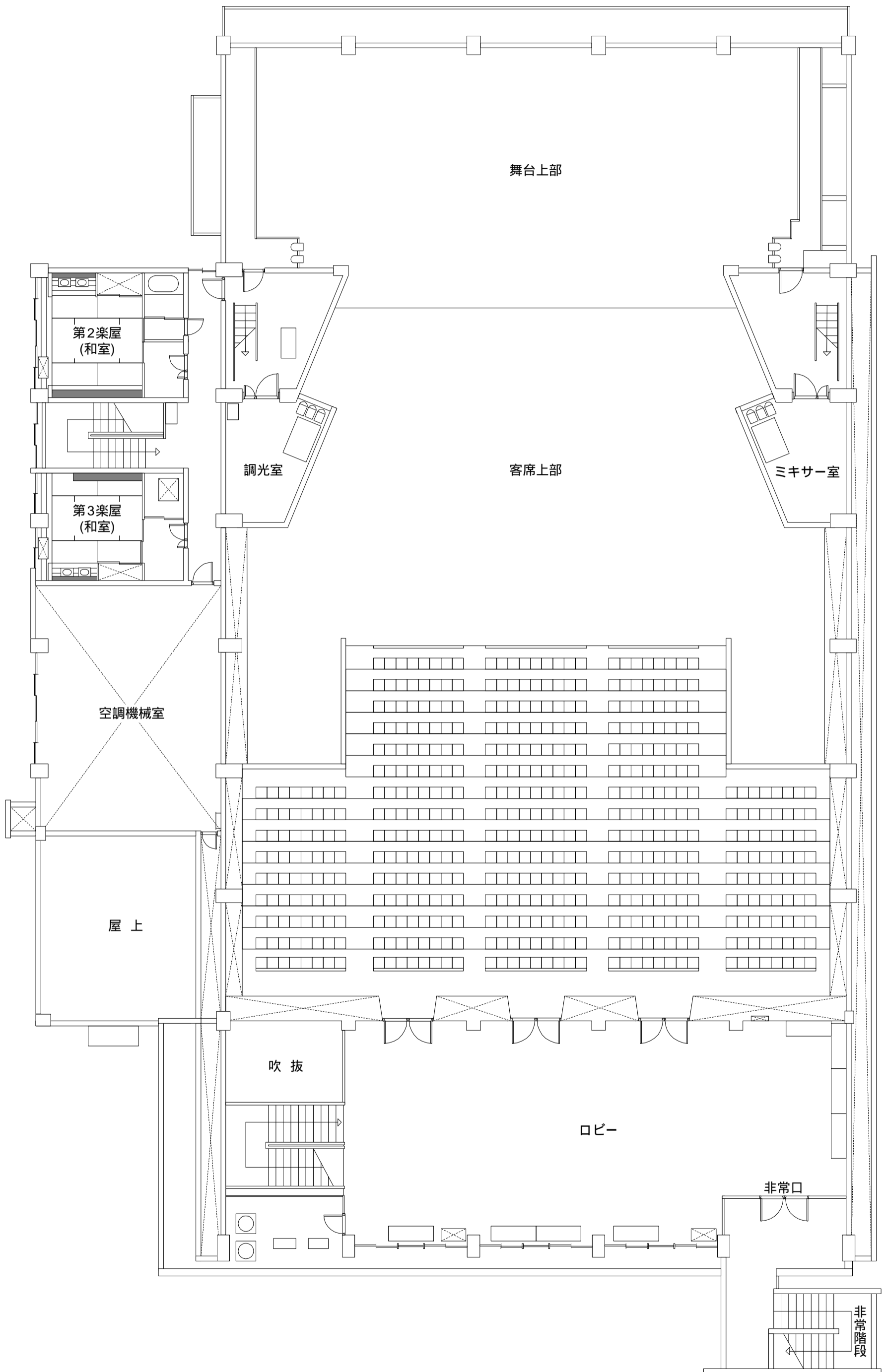
■直点灯の手順は・・・



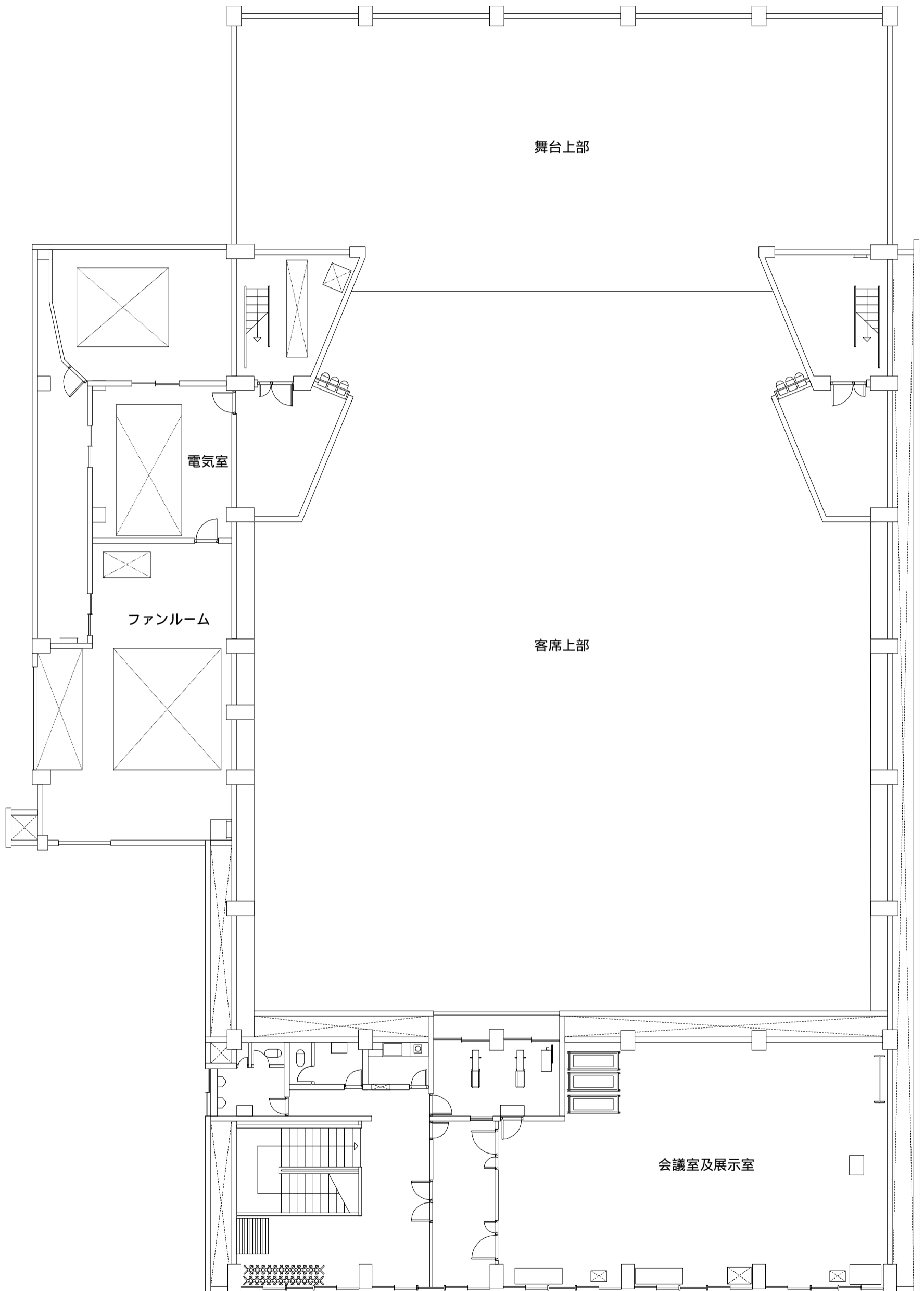
米沢市市民文化会館 1F 平面図



米沢市市民文化会館 2F 平面図

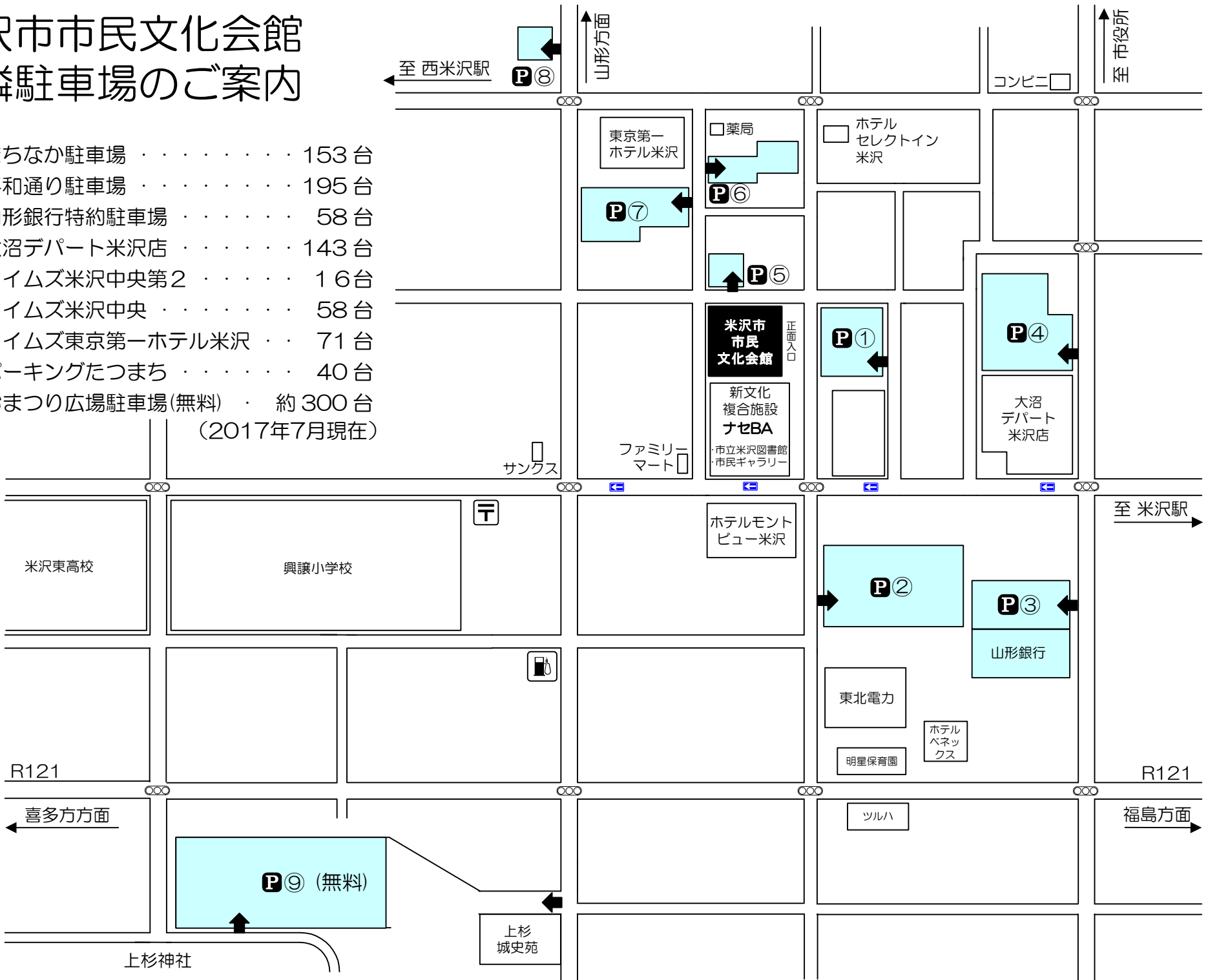


米沢市市民文化会館 3F 平面図



# 米沢市市民文化会館 近隣駐車場のご案内

- ① まちなか駐車場 . . . . . 153 台
- ② 平和通り駐車場 . . . . . 195 台
- ③ 山形銀行特約駐車場 . . . . . 58 台
- ④ 大沼デパート米沢店 . . . . . 143 台
- ⑤ タイムズ米沢中央第2 . . . . . 16 台
- ⑥ タイムズ米沢中央 . . . . . 58 台
- ⑦ タイムズ東京第一ホテル米沢 . . . 71 台
- ⑧ パーキングつつまち . . . . . 40 台
- ⑨ おまつり広場駐車場(無料) . . . 約 300 台  
(2017年7月現在)



米沢市市民文化会館 搬入口 平面図

ナセBA

ナセBA



米沢市市民文化会館